

Urla Sanat Sokağına Yakın, Satılık Bahçeli Taş Ev İzmir / Urla

Satılık - Müstakil Ev 44,500,000 TL | 200 m2 İzmir / Urla



Oda Sayısı : 4
Salon Sayısı : 1
Banyo Sayısı : 3
Yapının Durumu : İkinci El
Kullanım Durumu : Boş
Isıtma : Kombi
Yakıt Tipi : Doğalgaz
Bina Kat Sayısı : 2
İnşa Yılı : 1975
Peşinat : 0 TL
Yapının Yönü : Kuzey
Doğu
Güney
Balkon Sayısı : Batı
Tapu Durumu : Kat Mülkiyetli Tapu
Tapu Ada : 705
Tapu - Parsel : 7
Krediye Uygun : Evet



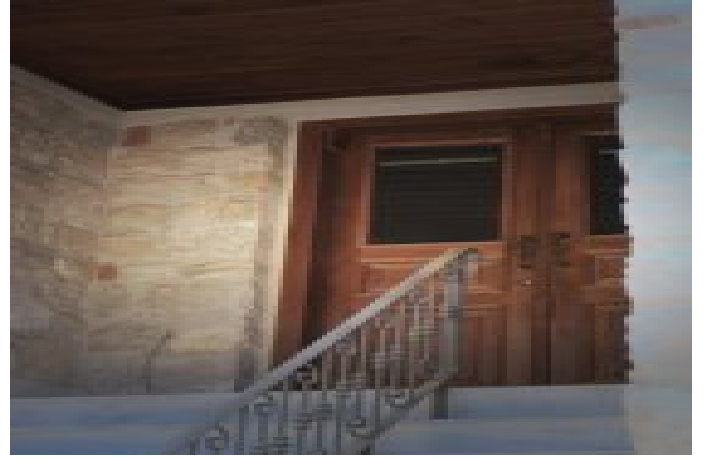
Resul AKKAŞ
Telefon 90 232-7543777
Cep Telefonu 90
531-7809443

EPA İNCİ GAYRİMENKUL
Telefon 90 232-7543777
Cep Telefonu 90
532-4509509
Faks 90 232-7543777
Yelatı Mah. Nur Dikmen Cd.
No:18 B Blok D.2
Urla / Köyler
, İzmir

İlan No:f-872967-234 Ref.No:596485

- * İç Özellikler : Ahşap Doğrama, Alarm, Balkon, Duşakabin, Görüntülü Diafon, Hilton Banyo, Parke, Seramik Zemin, Yüksek Tavan, Ahşap Kapı,
- * Çevre Bilgisi : Alışveriş Merkezi, Market,
- * Dış Özellikler : Taş Kaplama,
- * Konum : Şehir Manzaralı, Toplu Ulaşıma Yakın,

1. Alanı : 316,24 metrekare arsa içinde inşa edilmiş olan taş evin kullanım alanı 180 m2 ve iki katlıdır (Bahçe 216 m2). 2. Konumu: Sanat Sokağı ve Malgaca Pazarına 6-8 dk yürüme mesafesindedir. 3. Bina Urlarının tarihi özelliklerinin korunduğu bir bölgededir. 4. Taş ev 2011 ve 2024 yılları içinde iki kez onarım ve restorasyona tabi tutulmuştur. Özellikle 2024 senesinde yapılan çalışma, "Geleneksel taş ev ruhunun yaşatılması, aynı zamanda modern bir yaşama cevap verebilecek altyapının sağlanması" yaklaşımıyla 15 Nisan 2023-12 Eylül 2024 tarihleri arasında titizlikle yapılmıştır. 5. Taş evin tarihi dokusu korunarak; - Binayı güçlendirmek için, çatı ağırlığı bina duvarlarından alınarak zeminden itibaren yükselen 12 adet çelik profillere verilmiştir. - Bina çevre duvarları 40 cm yüksekliğinde, 60 cm genişliğinde çepeçevre kirişlerle dönmüştür. - Giriş katına yerden ısıtma sağlanmıştır. - Tavanlar ve üst kat taban döşemesine, masif ahşap kullanılmıştır. - Giriş kat taban 2 cm derinliğinde mermerle kaplanmıştır. - Ana giriş kapısı ve iç mekan kapıları masif çam ağacından, bahçe giriş kapısı ise kestane ağacından imal edilmiştir. - Taş ev ve bahçe duvarları aslına uygun olarak sağlamlaştırılmış ve derzleri yenilenmiştir. 6. Taş evin konut, otel, ofis, restoran vb kullanımına kolaylıkla uyum sağlayabilmesi ve alıcı tarafından yapılabilecek değişikliklerin kolay olabilmesi için alıcının tercihine bırakılan faaliyetler : - Altyapısı oluşturulan mutfakta tezgah yerinin seçimi ve düzenlenmesi - Üst kat ısıtma sisteminde kullanılacak peteklerin seçimi, - Alt yapısı hazır elektrik sistemine ait kablo borusu, anahtar ve priz seçimi, - Zeminine mermeri döşenen, bahçeden taş eve giriş kapısının önüne, koruyucu kapalı alanın, ebadı ve formunun tespiti, yapımı. - İstenirse bahçede yeri işaretlenen körelmiş bir kuyunun ortaya çıkartılması. - İstenirse bahçeye misafirhane/okuma/konferans salonu vb yapımı. Elektrik, su ve kanalizasyon alt yapısı hazırdır. - Yapılacak peyzaja uygun bahçe kapısı ve araç park yeri giriş kapısı yapılması. 7. Taş evin bazı merkezlere olan mesafesi aşağıdadır. - Urla Sanat sokağı 600 m, 8 dk (yaya) - Malgaca pazarı 500 m, 6 dk (yaya) - İskele Mh. 6,2 km, 13 dk. - İzmir Konak Meydanı 37,6 km, 31 dk - Çeşme 49,2 km, 40 dk - Alaçatı, 42,5 km, 28 dk. - Adnan Menderes Havalimanı 46,7 km, 36 dk Bu ilan Emlak Asistanım CRM Programı tarafından otomatik entegre edilmiştir.*



İlan No:f-872967-234 Ref.No:596485

