

YAPRACIK 6.BÖLGEDE ABONELİKLERİ AÇIK,2+1 EŞYALI KİRALIK DAİRE
Ankara / Etimesgut

Kiralık - Apartman Dairesi 25,000 TL | 95 m2 Ankara / Etimesgut

#1322526512



Oda Sayısı : 2
Salon Sayısı : 1
Banyo Sayısı : 1
Yapının Durumu : İkinci El
Kullanım Durumu : Boş
Bulunduğu Kat : 6
Bina Kat Sayısı : 11
İnşa Yılı : 2015
Peşinat : 0 TL
Depozit : 0 TL
Aidat : 1500 TL
Tapu Durumu : Kat Mülkiyetli Tapu
Tapu Ada : 62843
Tapu - Parsel : 1



Mihraç KOÇ
Telefon 90 532-4680724
Cep Telefonu 90
532-4080724

EPA EGEMEN GAYRİMENKUL
Telefon 90 532-4680724
Cep Telefonu 90
532-4680724
Faks 90 532-4680724
Atayurt Mah. Evliya Çelebi
Caddesi, Cadde Yunus AVM
NO:23/20
Etimesgut / Eryaman
, Ankara

İlan No:f-1094370-70 Ref.No:655798

- * İç Özellikler : ADSL, Beyaz Eşyalı, Boyalı, Çelik Kapı, Duşakabin, Hilton Banyo, Mutfak Doğalgaz, Marley Döşeme,
- * Bina : Fiber İnternet, Hidrofor, Isı Yalıtım, PVC Dograma, Su deposu, Yangın Merdiveni,
- * Çevre Bilgisi : Alışveriş Merkezi, Market, Oyun Parkı, Polis Merkezi, Semt Pazarı,
- * Site : Spor Salonu,
- * Konum : Doğa Manzaralı, Şehir Manzaralı, Minibüs Caddesine Yakın,

DAİRENİN ÖZELLİKLERİ: *DAİREMİZ YAPRACIK 6.BÖLGEDE 2+1, 95 M2 DİR *ESKİŞEHİR YOLUNA EN YAKIN KISIMDA *ELEKTRİK,SU VE DOĞALGAZI AÇIK *TEMİZLİĞİ YAPILDI *EVCİL HAYVAN İSTENMİYOR. *EŞYALAR İÇİN EŞYA SENEDİ ALINACAKTIR BÖLGENİN VE BİNALARIN GENEL ÖZELLİKLERİ: ·Banyolarda duşa kabin bulunmaktadır, banyo ve tuvalet asma tavanlıdır. ·Odarlar, salon laminat parkeli, kapılar Amerikan kapı, ıslak zeminler seramiktir. Mutfakta hazır mutfak dolapları ve aspiratör mevcuttur. ·Daireler çelik kapılı ve pencereleri pvc doğramadır. ·Binalarda ısı yalıtımı bulunmakta ve merkezi sistem(ısı pay ölçerli) ile ısınmalıdır. ·Merkezi uydu yayını mevcuttur. ·Bina girişleri şifreli ve güvenlik kameraları mevcuttur. ·Bölgede otobüs durakları, semt pazarı, alışveriş merkezleri, marketler,okullar, kreş, sağlık ocakları, spor salonu aktiftir ·Bölgeden toplu taşıma ile ulaşım: 1.Koru Metro istasyonuna ring otobüsü ile gidilip oradan Metroya aktarma yapılmaktadır. 2.Sincan’a Ego otobüsü ve dolmuş seferleri yapılmaktadır. 3.Bağlıca üzerinden Etimesgut’a Ego otobüsü seferi vardır. ·Yapracık, Eskişehir Yolu üzerinde nezih, düzenli, havası temiz bir semttir. EPA EGEMEN GAYRİMENKUL OFİS ADRESİMİZ: Cadde Yunus AVM No:23/20 Yapracık,Etimesgut - ANKARA

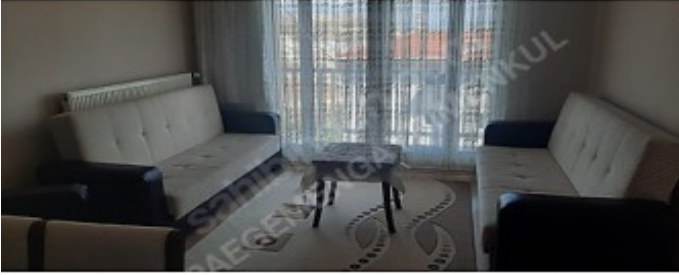
Bu ilan Emlak Asistanım CRM Programı tarafından otomatik entegre edilmiştir.*

İlan No:f-1094370-70 Ref.No:655798

#1322526512



#1322526512



#1322526512



#1322526512



#1322526512



İlan No:f-1094370-70 Ref.No:655798

#1322526512



#1322526512



#1322526512



#1322526512



#1322526512



#1322526512



#1322526512



#1322526512



#1322526512



#1322526512



#1322526512



#1322526512



#1322526512



#1322526512



#1322526512

