

Seferihisar İhsaniyede 11946 m² Zeytin ağaçlı tarla 45m Cepheli İzmir / Seferihisar

ل ق ح - ع ي ب ل ل 36,950,000 TL | 11,946 m2 İzmir / Seferihisar



م عن : ك ن ب ل ا ت ر ك ل ب س ا ن م
ء ا ن ب ل ا ة ح ا س م ة د ع ا ق : 0
ة ي د ل ب ل ا م س ا : Seferihisar
ر ي ط ن ل ا :
Taks :
Gabari :
ة ل ص ف ن م د و ر ط ل ا : ي ر ا ق ع ل ل ا ج س ل ا ة ل ا ح
م ر ي ز ج د ن س : 106
ه ت س ب - د ن س : 25



Eren KOCA
Telefon 90 533-1335507
Cep Telefonu 90
533-1335507

EPA WON GAYRİMENKUL
Telefon 90 533-1335507
Cep Telefonu 90
533-1335507
Faks 90 533-1335507
Aşağı Hisar Mah. Orhan Gazi
Cad. 8/A
Manavgat / -
, Antalya

İlan No:f-1093824-32 Ref.No:650259

* عمالعالصاومل ان م ب يرق, عة ب ط رظنم : نام *

* ن ب : عة تحت : تارم اؤل, هار زاب
م

دشاب,

EPA WON GAYRİMENKUL İzmir Seferihisar`ın gözde lokasyonlarından İhsaniye Mahallesi`nde, verimli zeytin ağaçları ve büyüleyici doğal atmosferiyle öne çıkan, muhteşem konumdaki 11.946 m² lik zeytin ağaçlı tarlamız yeni yatırımcısını bekliyor. İhsaniye köy merkezine komşu konumda yer alan arazimiz, 45 metrelik geniş yol cephesi sayesinde kolay ve konforlu bir ulaşım imkanı sunmaktadır. Bu stratejik konum, hem günlük yaşam hem de ticari faaliyetler için büyük avantaj sağlamaktadır. Arazimiz içerisinde, kendine has eşsiz aromasıyla bilinen, özenle yetiştirilmiş yaklaşık 150 adet yetişkin zeytin ağacı bulunmaktadır. Bu ağaçlar, hem görsel bir şölen sunmakta hem de düzenli bir hasat potansiyeli taşımaktadır. İhsaniye`de Zeytin ağaçlı tarla Özellikleri □Yüzölçümü: 11.946 m²; □Konum: İzmir, Seferihisar, İhsaniye Mahallesi (Köy merkezine komşu) □Yol Cephesi: 45 metre □Ağaç Varlığı: Yaklaşık 150 adet yetişkin, aromatik zeytin ağacı □İmar Durumu: Tarla (İl Tarım Müdürlüğü onayı ile zeytin işleme tesisi veya salamura tesisi kurulumu için potansiyel mevcuttur) □Tapu Durumu: Müstakil Tapulu □Yola Yakınlık: Ana yola yakın □Doğa ile İç İç: Sakin ve doğal bir çevrede Stratejik Lokasyon ve Ulaşım Kolaylığı Bu değerli arazi, İzmir`in turistik ve doğal güzellikleriyle bilinen bölgelerine yakınlığı ile dikkat çekmektedir: □Sığacık merkeze: 13 km □Urla merkeze: 14 km □Çeşme merkeze: 55 km □Alaçatı merkeze: 55 km □İzmir Adnan Menderes Havalimanı`na: 51 km Bu mesafeler, hem yerel yaşamı hem de turistik aktiviteye erişimi kolaylaştırmaktadır. Kolay ulaşılabilir yolları sayesinde, yeni yatırımcısına eşsiz bir lokasyon avantajı sunmaktadır. Yatırım ve Ticari Potansiyel Arazi, mevcut zeytin varlığı ve konumuyla önemli bir yatırım potansiyeli taşımaktadır. Ayrıca, İl Tarım Müdürlüğü`nden gerekli onayların alınması şartıyla, arazi üzerine zeytin işleme tesisi veya salamura tesisi kurma imkanı bulunmaktadır. Bu, araziye hem tarımsal üretim hem de katma değerli ürün işleme açısından cazip hale getirmektedir. Tarla vasfında olan bu arazinin parselli yapısı ve müstakil tapusu, yatırım sürecini daha da güvenli hale getirmektedir. Krediyeye uygunluk durumu da yatırımcılar için ek bir kolaylık sağlamaktadır. EPA EMLAK olarak, emlak sektöründeki güvenilir adresiniz olarak, bu değerli zeytin ağaçlı tarla ile ilgili tüm sorularınızı yanıtlamak ve yerinde görme organizasyonu için bizimle her zaman iletişime geçebilirsiniz. EPA EMLAK Emlakta Güvenilir Adres Bu ilan Emlak Asistanım CRM Programı tarafından otomatik entegre edilmiştir.*

İlan No:f-1093824-32 Ref.No:650259



#1311972658

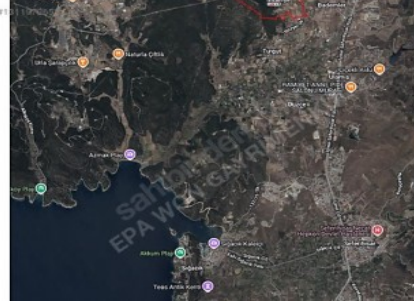
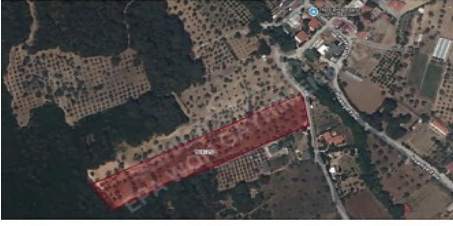


#1311972658



İlan No:f-1093824-32 Ref.No:650259

#1311972058



#1311972058



#1311972058

