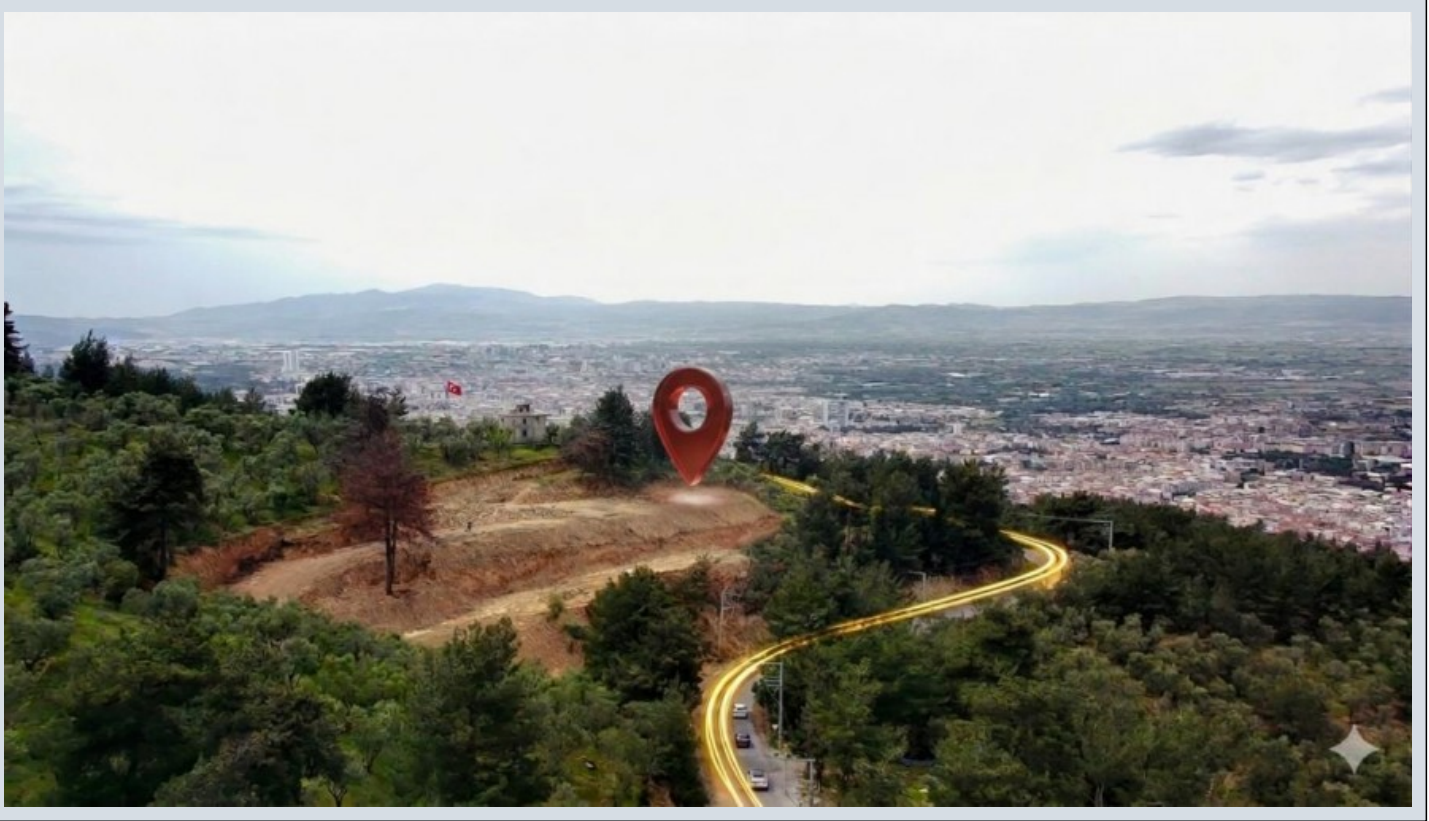


Manisa Spil Dağı Mevlevihane Mevkiinde Satılık 3.760m² Tarla Manisa / Yunusemre

ل ق ح - ع ب ل ل 7,000,000 TL | 3,760 m2 Manisa / Yunusemre



ء ان ب ل ا ء ح ا س م ء ء ع ا ق : 0
ر ي ط ن ل ا :
Taks :
Gabari :
ر ت م ل ا ر ع س : 0 TL
ء ل ص ف ن م ء و ر ط ل ا : ي ر ا ق ع ل ل ا ح س ل ا ء ل ا ح
ء ر ي ز ج ء ن س : 148
ء ت س ب - ء ن س : 103



Hayati KARAKAYA
Telefon 90 236-2361545
Cep Telefonu 90
507-3048056

EPA RÜZGAR GAYRİMENKUL
Telefon 90 236-2361545
Cep Telefonu 90
507-4214987
Faks -
2306 SK.NO: 20/A
Şehzadeler / Tevfikiye
, Manisa

İlan No:f-1083996-275 Ref.No:656253

????o

EPA RÜZGAR GAYRİMENKUL` den

!!

SPİL DAĞI YOLUNA CEPHELİ, ŞEHİR VE DOĞA MANZARALI SATILIK ZEYTİNLİ TARLA

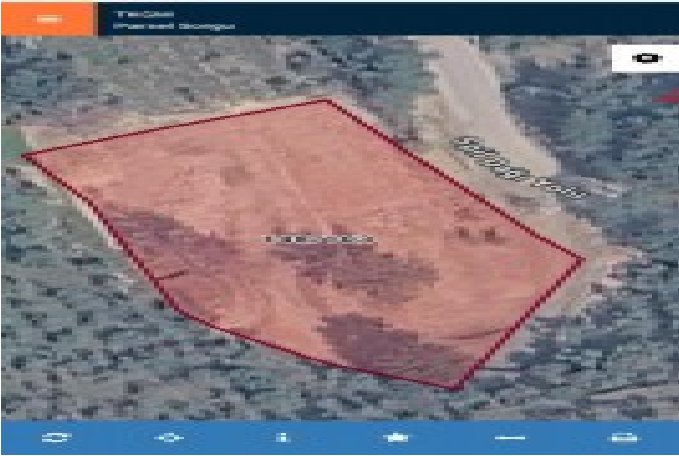
!!

???? MANİSA / ŞEHZADELER / BAYINDIRLIK MAH. ??? Spil Dağı Yolu – Mevlevihane Mevkii 3.760 m²; Zeytinli Tarla İki Basamaklı Zemin Etüdü Yapılmış Spil Dağı Yoluna Cepheli Şehir ve Doğa Manzeralı Yatırım ve Hobi Amaçlı Kullanıma Uygun ??? Son yıllarda Spil Dağı etekleri, hobi bahçesi ve doğayla iç içe yaşam alanı arayanların en çok tercih ettiği bölgeler arasında yer almaktadır. Özellikle yaz aylarında Manisa`nın sıcak havasından uzaklaşıp serin bir ortamda vakit geçirmek isteyenler için eşsiz bir alternatif sunmaktadır. Doğanın huzurunu, temiz havayı ve etkileyici şehir manzarasını bir arada sunan bu özel tarla; hem bugünün keyfi hem de geleceğin yatırımı için kaçırılmayacak bir fırsattır. Not: Arazi, Tapu Kayıtlarında Uncubozköy Olarak Görüldüğü İçin Sistem Mahalleyi Otomatik Seçiyor.

????o

Emlak’ta Güvenilir AdresEPA RÜZGAR GAYRİMENKUL Bu ilan Emlak Asistanım CRM Programı tarafından otomatik entegre edilmiştir.*

İlan No:f-1083996-275 Ref.No:656253



Öznitelik Bilgisi	
Öznitelik Bilgisi	Bina/BB Listesi
İl	Manisa
İlçe	Yunusiemme
Mahalle/Köy	Uncubozköy
Mahalle No	150546
Azla	148
Parsel	105
Tapu Alanı	3.700,19
Kırsellik	Zeytinlik
Mevki	Mevlâhane
Zemin Tipi	Ana Taşınmaz
Pafta	K18-C-14-C-3

Favorilere ekle



İlan No:f-1083996-275 Ref.No:656253

