

AP İstport Terrace | Metroya Yanı | Sıfır Bina | 2+1 Ankara / Yenimahalle

Kiralık - Apartman Dairesi 37,000 TL | 75 m2 Ankara / Yenimahalle



Oda Sayısı : 2
Salon Sayısı : 1
Banyo Sayısı : 1
Yapının Durumu : Sıfır
Kullanım Durumu : Boş
Yakıt Tipi : Doğalgaz
Bulunduğu Kat : 10
Bina Kat Sayısı : 15
İnşa Yılı : 2026
Peşinat : 0 TL
Depozit : 0 TL
Balkon Sayısı : 2
Aidat : 0 TL
Tapu Durumu : Kat İrtifakli Tapu
Tapu Ada : 62680
Tapu - Parsel : 2



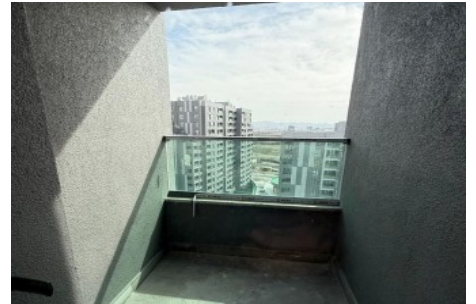
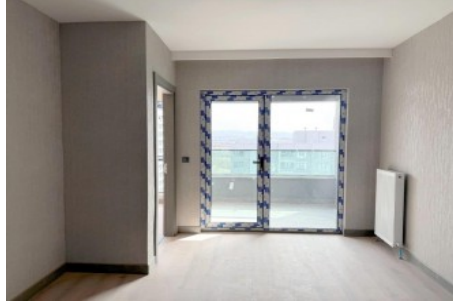
Erol DEMİR
Телефон 90 312-4427600
Мобильный телефон 90
532-7122035

EPA AKARE GAYRİMENKUL
Телефон 90 312-4427600
Мобильный телефон 90
312-4427700
Факс 90 312-4427600
Hoşdere Cad. No:179/4
Çankaya / Ayrancı
, Ankara

- * İç Özellikler : Ankastre Mutfak, Balkon, Çelik Kapı, Duşakabin, Görüntülü Diafon, Hilton Banyo, Mutfak Dogalgaz, Parke - Laminant, Seramik Zemin,
- * Bina : Asansör, Hidrofor, Kapıcı, PVC Dograma, Site içerisinde, Su deposu, Bahçe İçinde,
- * Çevre Bilgisi : Alışveriş Merkezi, Kafeterya, Market, Oyun Parkı, Okul,
- * Site : Futbol, Güvenlik, Otopark - Açık, Otopark - Kapalı,
- * Konum : Caddeye Yakın, Şehir Manzaralı, Metroya yakın, Toplu Ulaşıma Yakın, Minibüs Caddesine Yakın,

Daire Özellikleri: *-* 2+1, 75 m2 *-* 15 katlı binada 10.katta *-* Balkonlu *-* Merkezi ısıtma sistemi, ısı pay ölçerli *-* Amerikan mutfak *-* Ankastre mutfak ürünleri (Ocak, davlumbaz, fırın) *-* Çift balkon *-* Sıfır, yeni daire Site Özellikleri: *-* Asansör *-* Açık ve kapalı otopark *-* 24 saat güvenlik personeli, güvenlik kamerası *-* Jeneratör, hidrofor, su deposu *-* Ses ve ısı yalıtımlı *-* Fitness *-* Sauna, fin hamamı *-* Alışveriş dükkanları *-* Sosyal tesis *-* Kapalı yüzme havuzu Lokasyon Özellikleri: *-* İstanbul Yolunda *-* Toplu ulaşım güzergahında *-* Havaalanına 15 dk mesafede *-* Metromall ve Optimum AVM’ye 10dk. *-* İstanbul Yolu Metro İstasyonuna 1dk. *-* Göksu Parka (araçla) 3dk. *-* Eğitim: Özel ve devlet okullarına çok yakın *-* Savunma Sanayii: ASELSAN, TUSAŞ, ROKETSAN ve HAVELSAN servis güzergahları üzerinde; işinize ulaşım çok kolay! *-* Kamu ve Özel Sektör: Tüm kurumların servis güzergahında yer alan avantajlı lokasyon *-* Sanayi Bölgelerine Yakınlık: Gersan Sanayi Sitesi; Kazan, Ostim ve Sincan Sanayi Bölgesi Not: Firmamız Yer Gösterme Belgesi Karşılığı Hizmet Vermektedir. Bu ilan Emlak Asistanım CRM Programı tarafından otomatik entegre edilmiştir.*





"DİVARI KALINLIK PAYLARI VE BALKON DAHİL NET ALAN"

1) Yagm. Alan	27,45 m ²
2) Yatak Odası	14,60 m ²
3) Oda	13,33 m ²
4) Vestibül	2,20 m ²
5) Banyo	4,75 m ²
6) Balkon	6,00 m ²
7) Balkon	3,90 m ²

TOPLAM 69,00 m²