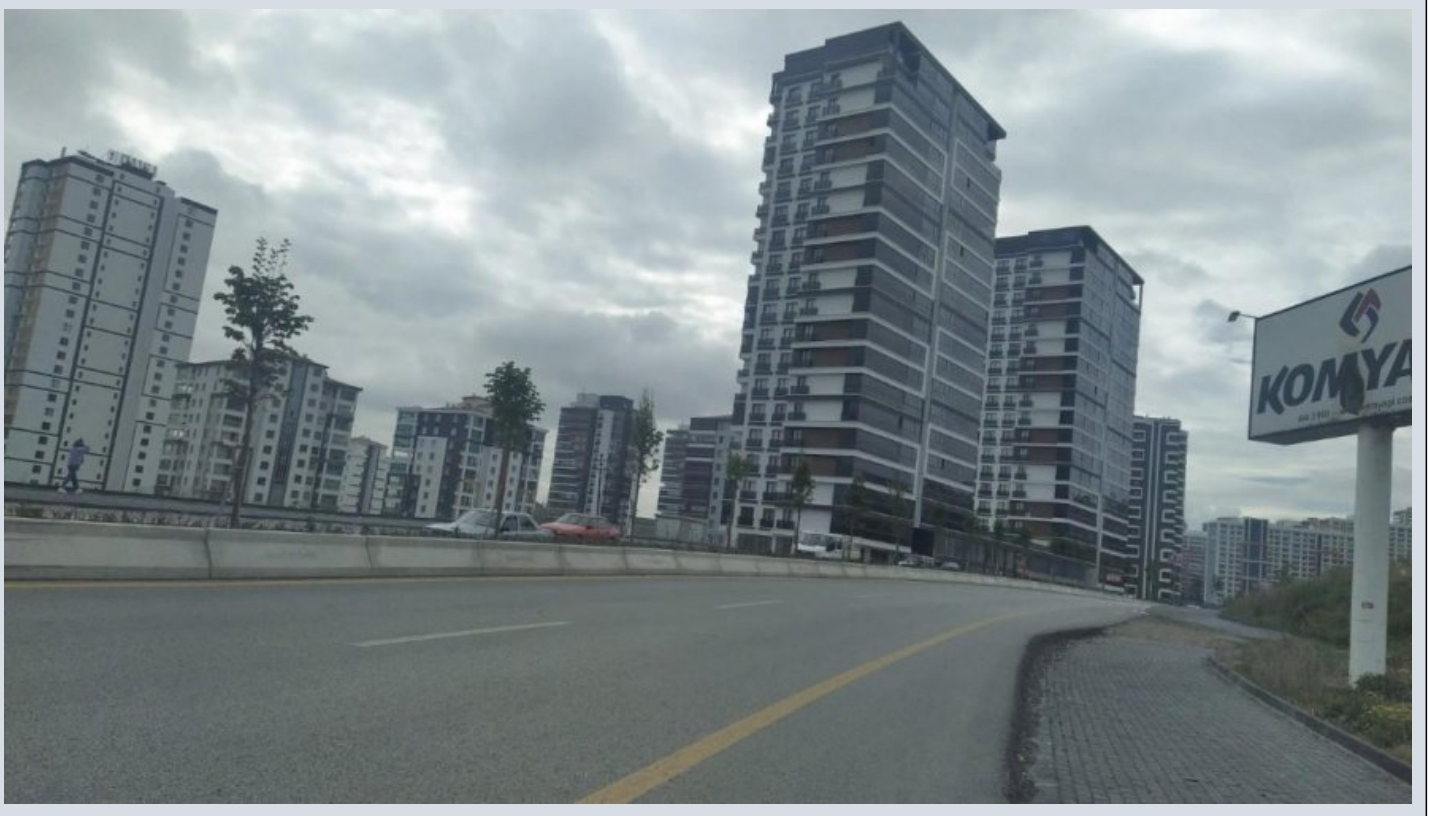


Keçiören Ovacıkta, Yeni Binada, 6+1, Teraslı Dupleks, Full Yapılı Ankara / Keçiören

12,500,000 TL | 420 m2 Ankara / Keçiören - عيشة - عيب ل



- 6 : فرغ لادع
- 1 : نولاصل لادع
- 3 : تاماح لادع
- ة لودل لكه : ة نائل دهل
- ف نوشه عه نهل كلال : مادختسال اعصو
- دوقول اعون : عه عه زاع
- 17 : قباطه أ
- 17 : انبل قباطه مقرر
- 2022 : اشنال اعهرات
- 0 TL : سلوا عة ف
- 500 TL : تادئاع
- تاراع وباط دنس : یراقعل لجلسلا ةلاح
- 0 : راحال لخد
- هره ز دنس :
- هتسب - دنس :



Yüksel EYİOL
90 312-4427600 فتاه
90 505-3490536 لاول ل مقرر

EPA AKARE GAYRİMENKUL
90 312-4427600 فتاه
90 312-4427700 لاول ل مقرر
90 312-4427600 سكاف
Hoşdere Cad. No:179/4
Çankaya / Ayrancı
, Ankara

519922:عجرم لاق مقرر f-812907-1427:نالعالإل مقرر

- * مامح, نوتلويه مامح, ةنازخ, نيوبالال مامح, بلصلال بابالال, ةفرش, هيبنت, ةبشخال لامعأ : ةلخال صاوخ يراخب
- * ةقيدجال يفة, ةالجال ملس, عقومال يفة, ئابرهكال دلوم, دعصم : سبم
- * بعلم, تكرام, قوست زكرم : ةطجال ةقطنمال عن تامولعم
- * قلعم تاجارك, حوتفم جارك : عقوم
- * نم بيق, ةمالال صاومال نم بيق, عيرسال قيرطالال نم برقلال, ةنديمال ةلالطا, ةعيبط رطنم : ناكم, سوب ينيمال عراش

Daire Özellikleri: *- 6+1 420 m2 *- Çift giyinme odası+sauna *- Çift mutfaklı (Biri alt katta, biri teras katta) *-17 katlı binada 17. katta *- Teraslı dubleks *- Önü açık manzaralı *- Güney, doğu, batı cephe *- Merkezi ısıtma sistemi, ısı pay ölçer (Aidat: 500 TL) *- Ankastre mutfak ürünleri (Ocak, davlumbaz,fırın) Site Özellikleri: *- Akıllı ev sistemi *- Çift Asansör ve yangın asansörü *- Açık ve kapalı otopark *- Daireye ait 7 m2 depo *- Çocuk oyun parkı *- Güvenlik kameraları *- Jeneratör *- İki adet Apartman görevli dairesi kiraya verilerek site yönetimine gelir elde edilmektedir. Lokasyon Özellikleri: *- Ankara Form, Ostim Alışveriş Merkezlerine yakın *- Çevre Yoluna, Anadolu Bulvarına *- Kartaltepe Kent Ormanı Mesire Alanı yakını *- Çevre Yoluna, Anadolu Bulvarına *- Cadde üstünde *- Merkezi konumda *- Etlik Şehir Hastanesi, Gülhane Askeri Tıp Akademisi yakını *- Alışveriş marketlerinin, okulların, caminin bulunduğu bölgede *- Toplu ulaşım durakları binanın önündedir

Not: Gayrimenkul randevu alınarak gösterilmektedir. Not: Firmamız Yer Gösterme Belgesi İmzalatmak Suretiyle Hizmet Vermektedir. Bu ilan Emlak Asistanım CRM Programı tarafından otomatik entegre edilmiştir.*

519922:عجرملا مقر f-812907-1427:نالعإلا مقر



519922 عرقملا مقر f:812907-1427 نالعالإلا مقر

